


Fiche méthode n° 10




Les pictogrammes de sécurité

Certains **produits chimiques**, utilisés au laboratoire ou dans la vie quotidienne, nécessitent d'être manipulés avec précautions.

Les étiquettes mentionnent les risques particuliers et les conseils de sécurité propres à chaque produit.

Sur ces étiquettes, on trouve aussi des symboles qui illustrent les principaux risques : les **pictogrammes de sécurité**.

Pictogramme	Risque	Signification	Précautions
	Nocif ou irritant	Je nuis à la santé, je provoque des allergies cutanées	Ne pas respirer, éviter tout contact
	Corrosif	Je ronge	Eviter tout contact avec les yeux, la peau et les vêtements
	Inflammable	Je brûle	Eloigner des flammes et sources de chaleur
	Comburant	Je fais brûler	Eloigner des combustibles et sources de chaleur
	Dangereux pour l'environnement	Je pollue	Ne pas rejeter à l'évier

Pictogramme	Risque	Signification	Précautions
	Explosif	J'explose	Ventiler, éliminer les sources de chaleur
	Toxique	Je tue	Ne pas ingérer, inhaler, éviter tout contact
	Dangereux pour la santé	Je nuis gravement à la santé	Ne pas ingérer, ne pas respirer
	Gaz sous pression	Je suis sous pression	Eloigner des sources de chaleur

Les **appareils électriques** possèdent aussi des pictogrammes de sécurité :



danger électrique

Vocabulaire :

- **Electrisation** : passage du courant électrique dans le corps.
- **Electrocution** : passage du courant électrique dans le corps de façon mortelle.

Au-delà de **24 V**, le passage du courant électrique dans le corps est dangereux et peut entraîner la mort.



Le danger est accru en présence d'eau.

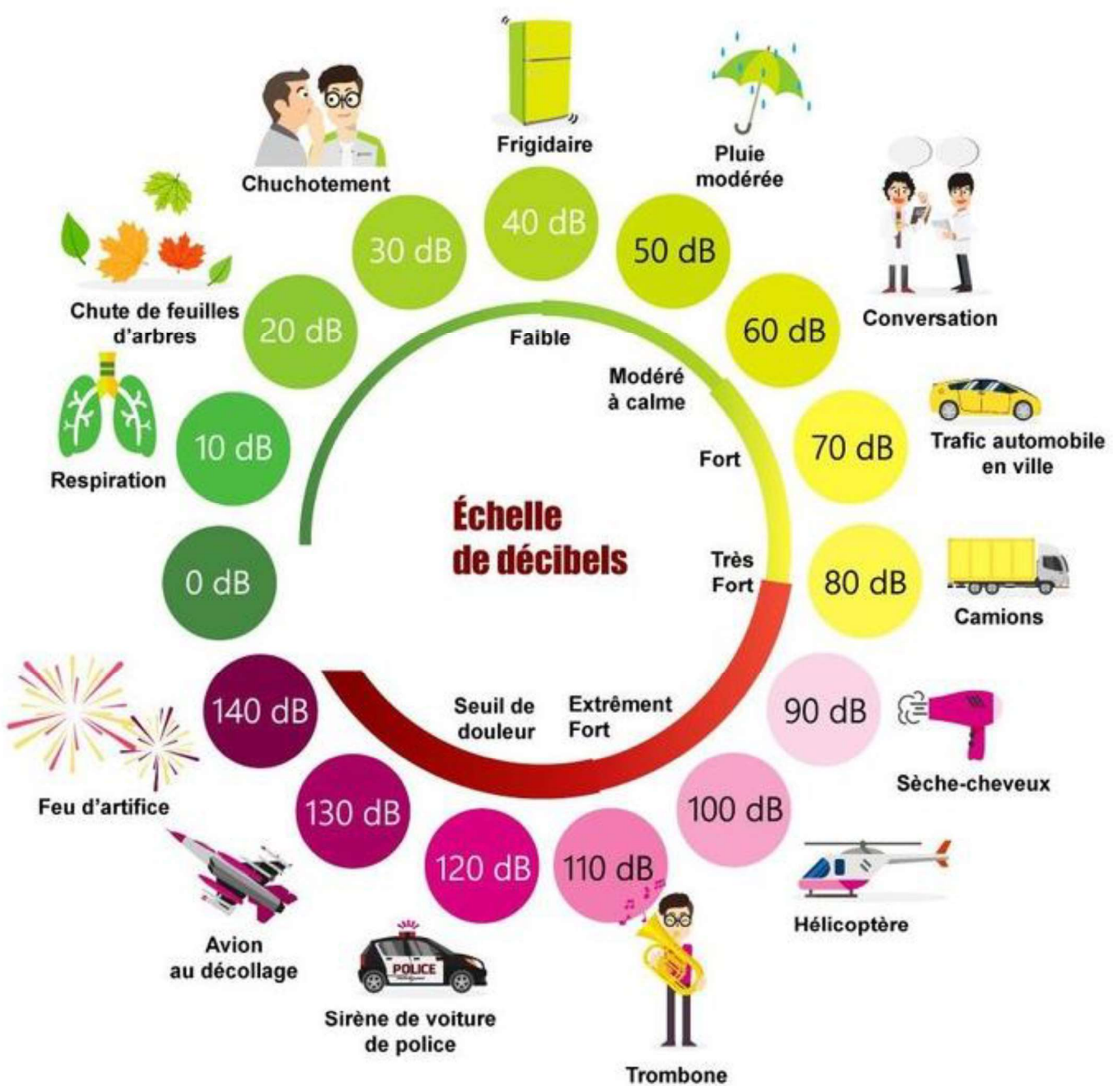
Les **appareils d'optique et d'acoustique** possèdent aussi des pictogrammes de sécurité :



Ne pas regarder à l'œil nu



Porter des bouchons d'oreille ou un casque



<https://www.echosciences-paca.fr/articles/petit-campus-le-bruit-en-ville>